

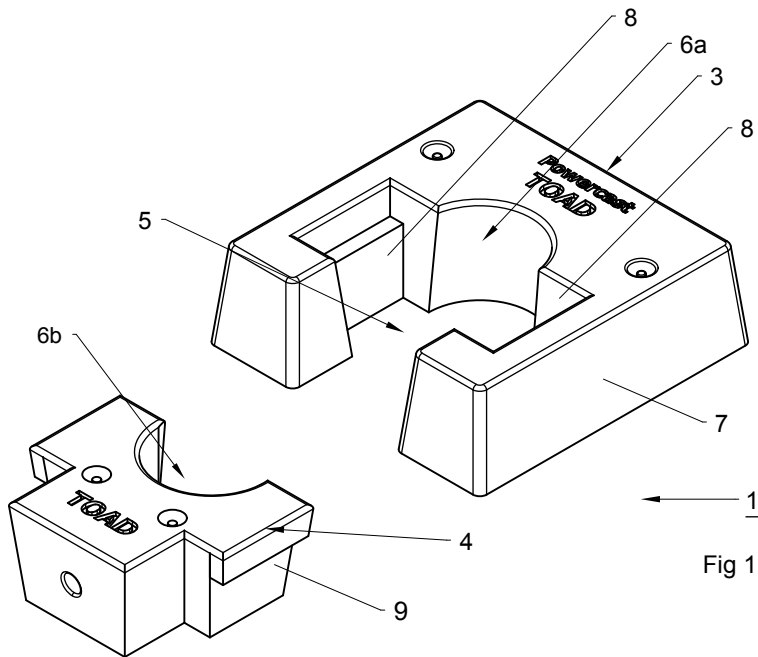
MONTAGE

THE TOAD



**PowerCast**

## SYSTEEM ONDERDELEN



TOAD MASTSTABILISATOR 1X

### HULPMATERIALEN



VIERSPRONG HIJSKETING 1X



KOGELKOP HIJSHAAK 4X

## VOORBEREIDING

- Graaf een sparing rond de mast van 1200x1200x250mm. Zorg dat de TOAD horizontaal kan liggen
- Controleer het hefvermogen van de kraan. De Toad weegt plm 400kg.
- Gebruik alleen goedgekeurde hijsmiddelen, een 4-sprong hijsketting met bij voorkeur een lengte van 3mtr, 4 kogelkop hijsshaken en een pasbuis



PASBUIS Ø32X250MM

## INSTALLATIE STAPPEN

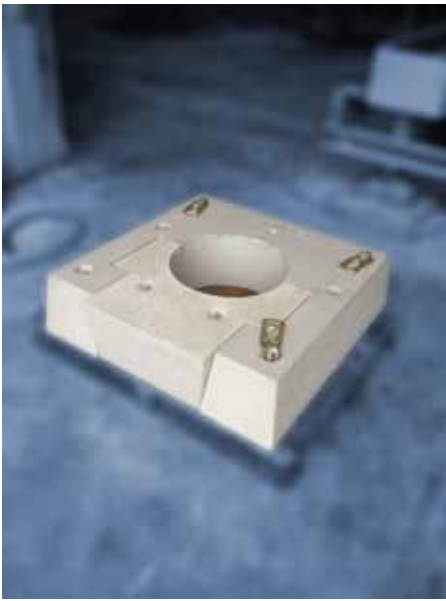


Fig 1



Fig 2

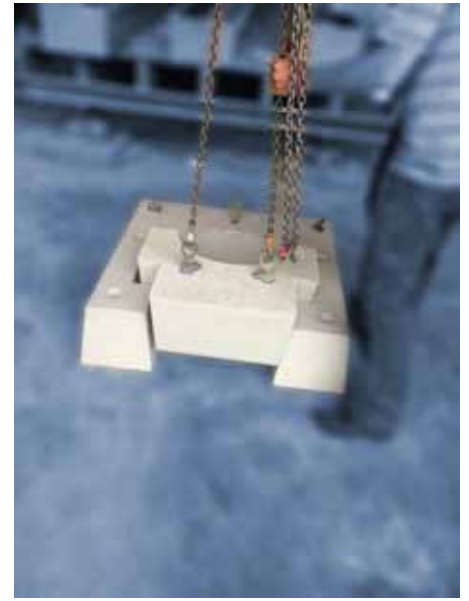


Fig 3

### VOORBEREIDEN VAN DE PLAATSING

- Bevestig de 4 kogelkop hijsshaken in de in de buitenste hijskommen en til de TOAD op de grond (fig 1). Verwijder nu de kogelkop hijsshaken.
- Steek de paspen in het daarvoor bestemde gat (fig2)
- Plaats 2 kogelkop hijsshaken in de sluitsteen en hijs deze uit de hoefijzervormige prefab-blok (fig 3)
- Plaats de sluitsteen over de paspen na deze een halve slag gedraaid te hebben. (Fig 4). De sparingen voor de lichtmast zijn nu uitgelijnd. De sluitsteen 'lift mee' als contragewicht. Verwijder de kogelkop hijsshaken uit de sluitsteen.



Fig 4

## INSTALLATIE STAPPEN

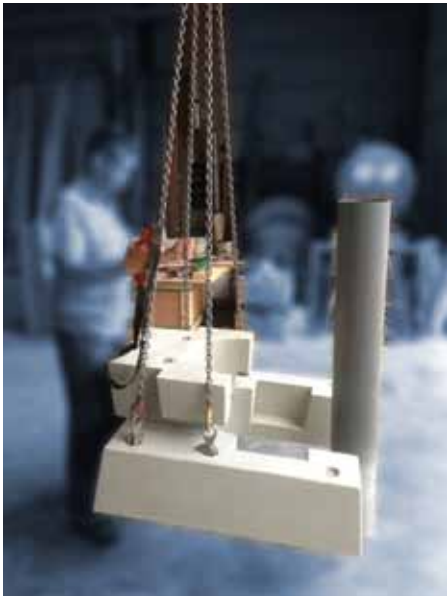


Fig 5



Fig 6



Fig 7

### DE PLAATSING VAN DE TOAD

- Bevestig de 4 kogelkop hijschaken in de in de achterste en middelste hijskommen van het hoefijzervormige prefab-deel en til de TOAD van de grond (fig 5).
- Beweeg de TOAD met de open zijde naar de mast en manoeuvreer met de handen de prefab precies op z'n plaats (fig 6). Verwijder de 4 kogelkop hijschaken.
- Plaats de kogelkop hijschaken in de sluitsteen en til deze van de paspen (fig 7).
- Laat de sluitsteen in de sparing zakken. Verwijder de hijschaken en de paspen.
- De ruimte tussen de TOAD en de mast kan nu met het juiste materiaal worden afgevuld.



Fig 8